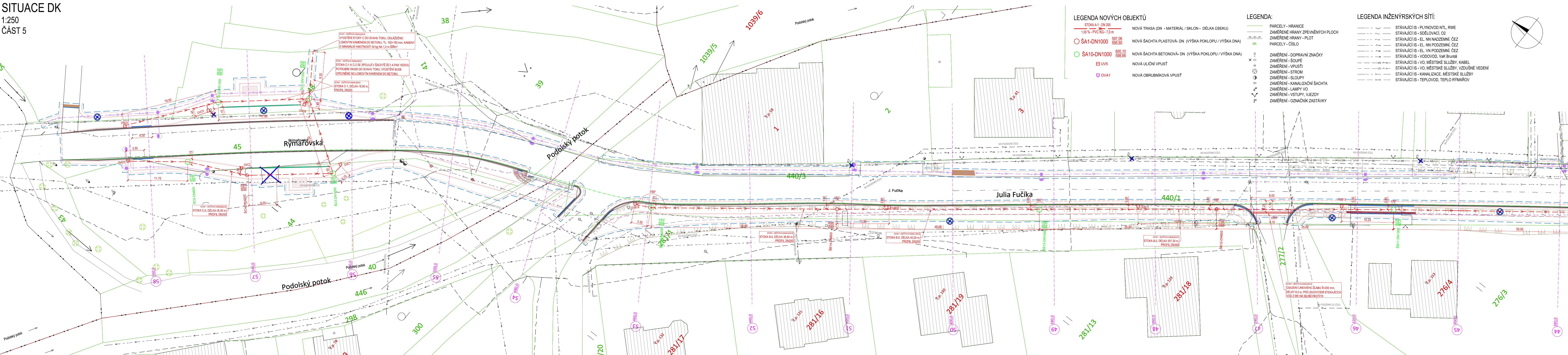


SITUACE DK
1:250
ČÁST 5



Souřadnicový systém S-JTSK Výškový systém B.p.v.			 DOPRAVNÍ PROJEKCE RÝMAŘOV	
Vedoucí projektant ING. LUBOMÍR KONVIČNÝ	Zodpovědný projektant ING. LUBOMÍR KONVIČNÝ	Vypracoval ING. LUBOMÍR KONVIČNÝ		
INVESTOR: Město Rýmařov, IČ: 00296317, DIČ: CZ 00296317, náměstí Miru 1, 795 01 Rýmařov			DATUM	05/2022
ÚČEL: Projektová dokumentace pro provádění stavby			FORMÁT	7 x A4
AKCE: Chodník Edrovice - Janovice, k. ú. Rýmařov			ÚČEL	DPS
			ČÍS.ZAKÁZKY	2126
ČÁST: D - dokumentace objektů a technických a technologických zařízení OBJEKT: SO301 - dešťová kanalizace PŘÍLOHA: SITUACE DK, ČÁST 5			MĚŘÍTKO	1:250
			ČÍSLO PARÉ	ČÍSLO VYKRESU D.1.3.6